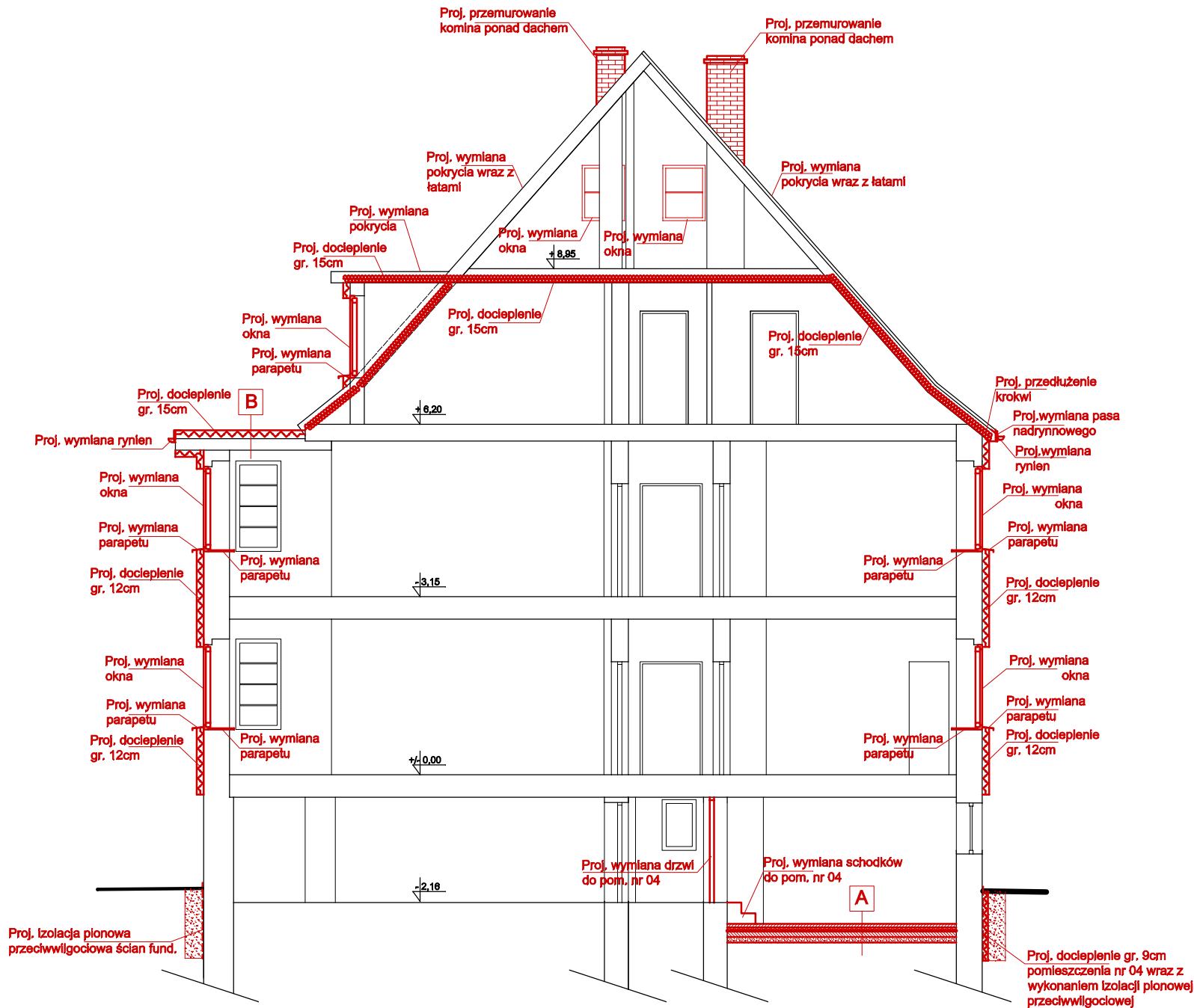


PRZEKRÓJ A-A



A	B
plytki gresowe 1cm wylewka betonowa 6cm folia budowlana PE 02 styropian 5cm papa zgrzewalna wywinięta na ścianę podkład betonowy 10cm niesort 10cm grunt	proj. papa zgrzewalna modyfikowana na SBS wierzchniego krycia gr. 5,2mm proj. papa zgrzewalna modyfikowana na SBS podkładowa gr. 4,7mm pro. wełna twarda gr. 15cm. ist. konstrukcja stropodachu ist. tynk

- ZAKRES PRAC DACHU:**
- wymiana pokrycia dachu wraz z łątami
 - przedłużenie okapu dachu o ok. 20cm
 - wymiana rynien
 - wymiana obróbek blacharskich
 - przemurowanie kominów ponad dachem
 - ocieplenie połaci dachu w obrębie poddasza
 - ocieplenie stropu nad poddaszem
 - ocieplenie stropodachów nad pomieszczeniami ogrzewanymi

- ZAKRES PRAC DLA BUDYNKU (BEZ DACHU):**
- odbicie tynków zewnętrznych
 - demontaż rur spustowych
 - wykonanie izolacji przeciwwilgociowej i termicznej ścian fundamentowych
 - wymiana stolarki okiennej
 - docieplenie ścian zewnętrznych styropianem
 - wymiana parapetów zewnętrznych
 - wymiana parapetów wewnętrznych
 - montaż rur spustowych

UWAGA:

- KOLOREM CZERWONYM OZNACZONO PRACE DO WYKONANIA W RAMACH OPRACOWANIA
- SZCZEGÓŁY DOTYCZĄCE TECHNOLOGII ORAZ RODZAJ ZASTOSOWANYCH MATERIAŁÓW PRZEDSTAWIONO W CZĘŚCI OPISOWEJ

PROJEKT BUDOWLANY			
Z.U.T.B. "MAK-TECH" s.c A.Makaś, W.Wilk ul. Słowackiego 9 Kamienna Góra	Inwestycja	"PRZEBUDOWA , TERMOMODERNIZACJA , BUDYNKU OŚRODKA ZDROWIA W CHEŁMSKU ŚLĄSKIM PRZY UL. LUBAWSKIEJ NR 26, NA DZIAŁCE NR 35, OBRĘB CHEŁMSKO ŚLĄSKIE"	
	Inwestor	Samodzielny Publiczny Zakład Opieki Zdrowotnej w Lubawce ul. Kościuszki 19, 58-420 Lubawka	
	Adres inwestycji	Chełmsko Śląskie, ul. Lubawska nr 26, dz. nr 35	
	Branża	BUDOWLANA	Podpis
Projektant	mgr inż. arch. Magdalena Możdźloch upr. nr 2709/DOIA mgr inż. Włodzimierz Wilk upr. nr 557/01/DUW mgr inż. Adam Makaś upr. nr 185/76		
Asystent proj.	mgr inż. Jarosław Zbrzyzny		
Nazwa rysunku	PRZEKRÓJ A-A		